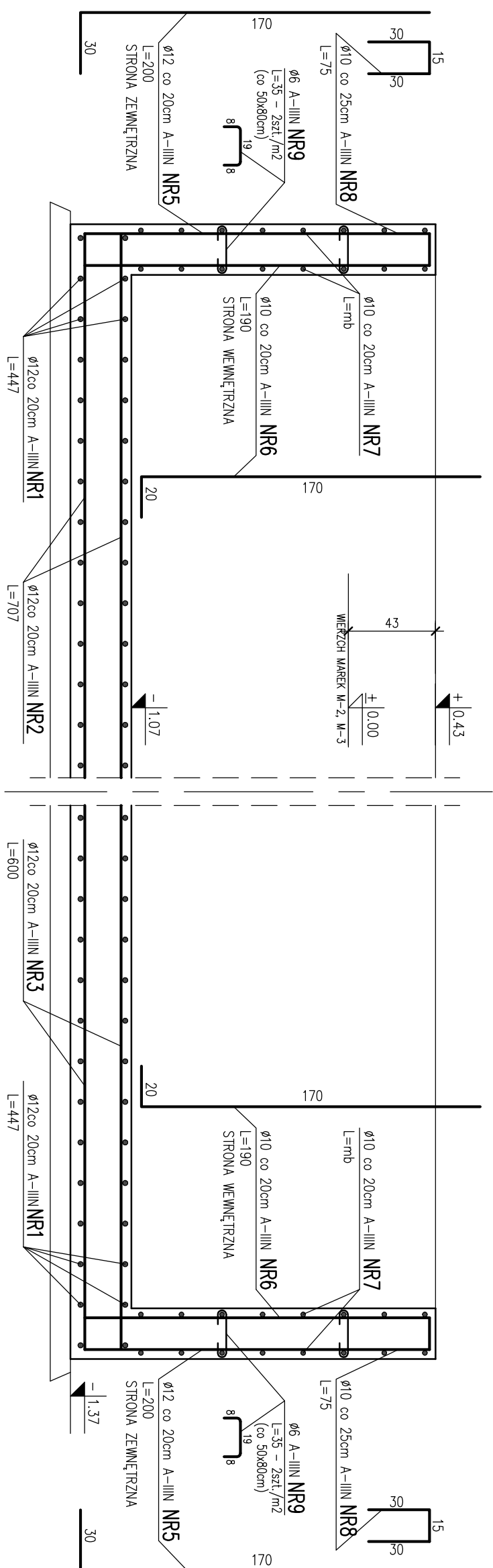


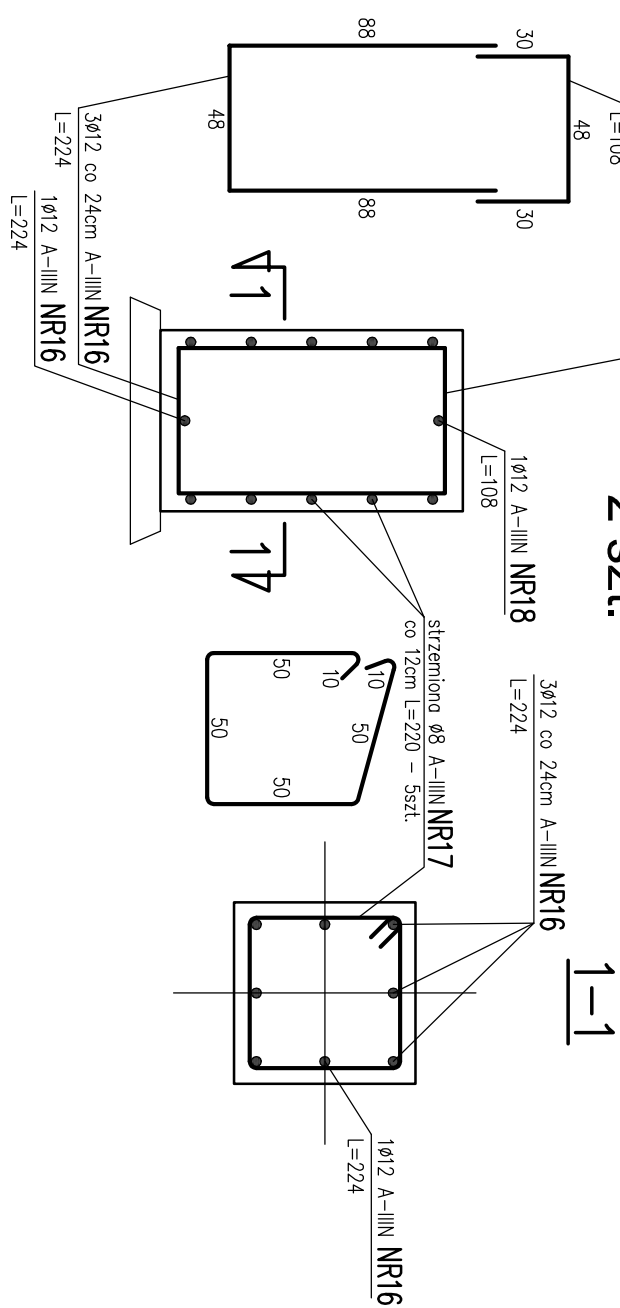
FUNDAMENT WAGI GAWAG WSK-D60/12x4-150 ZBROJENIE

PRZEKRÓJ A-A

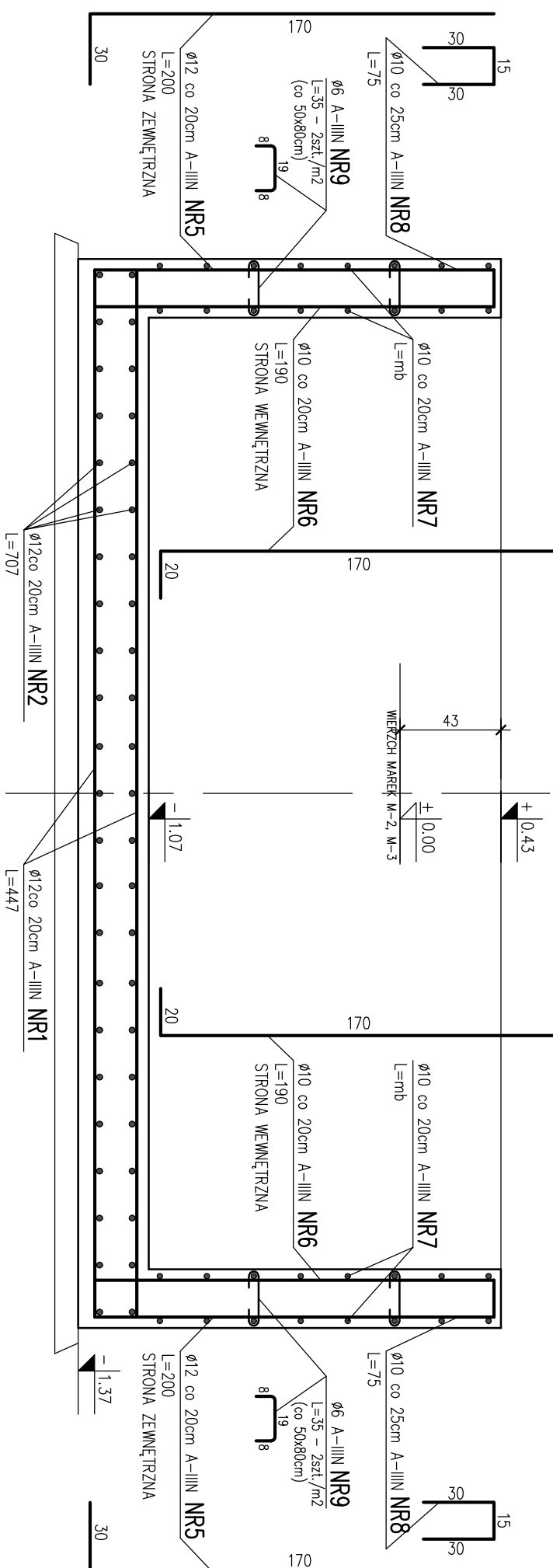


STOPA FUNDAMENTOWA

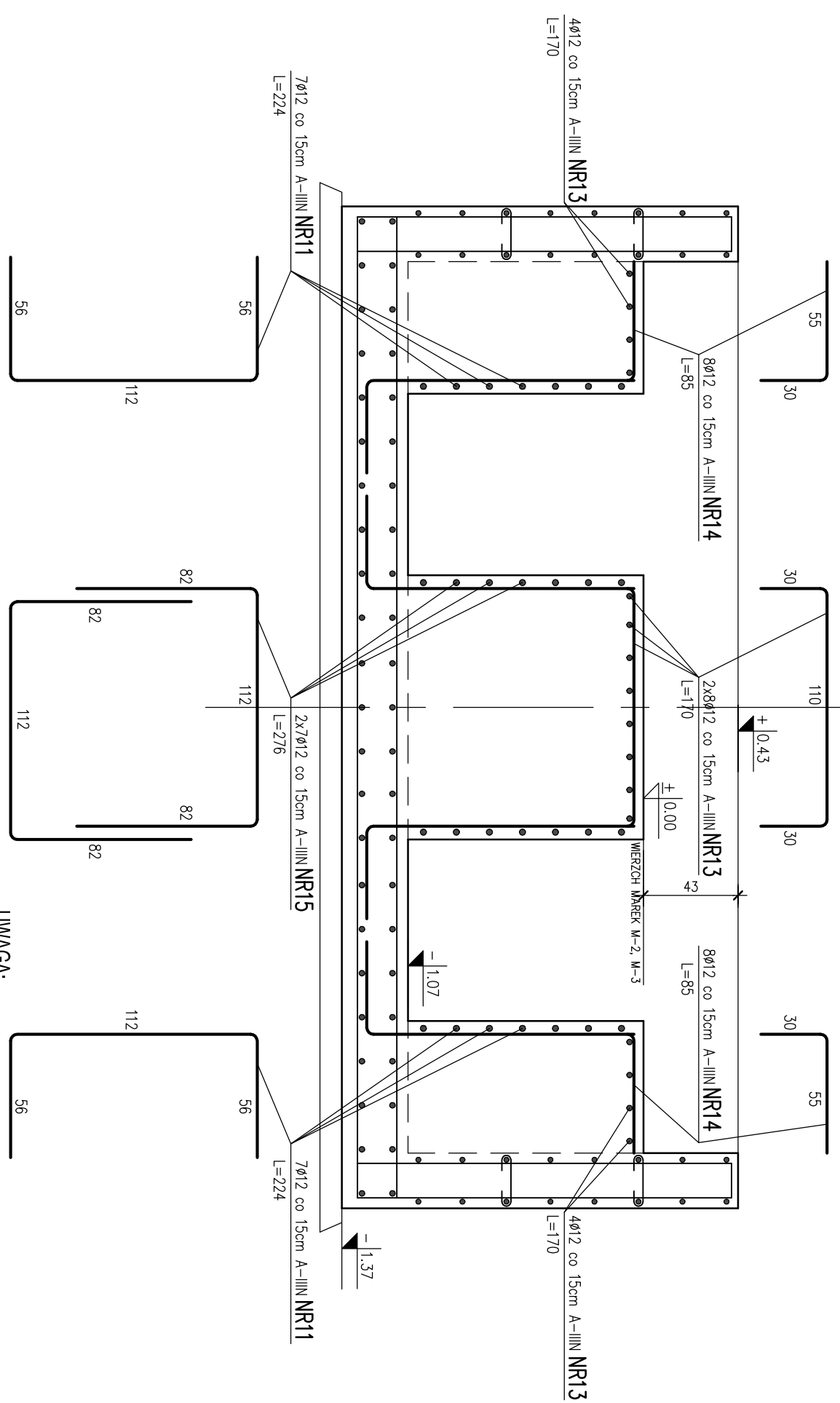
SF-1
2 szt.



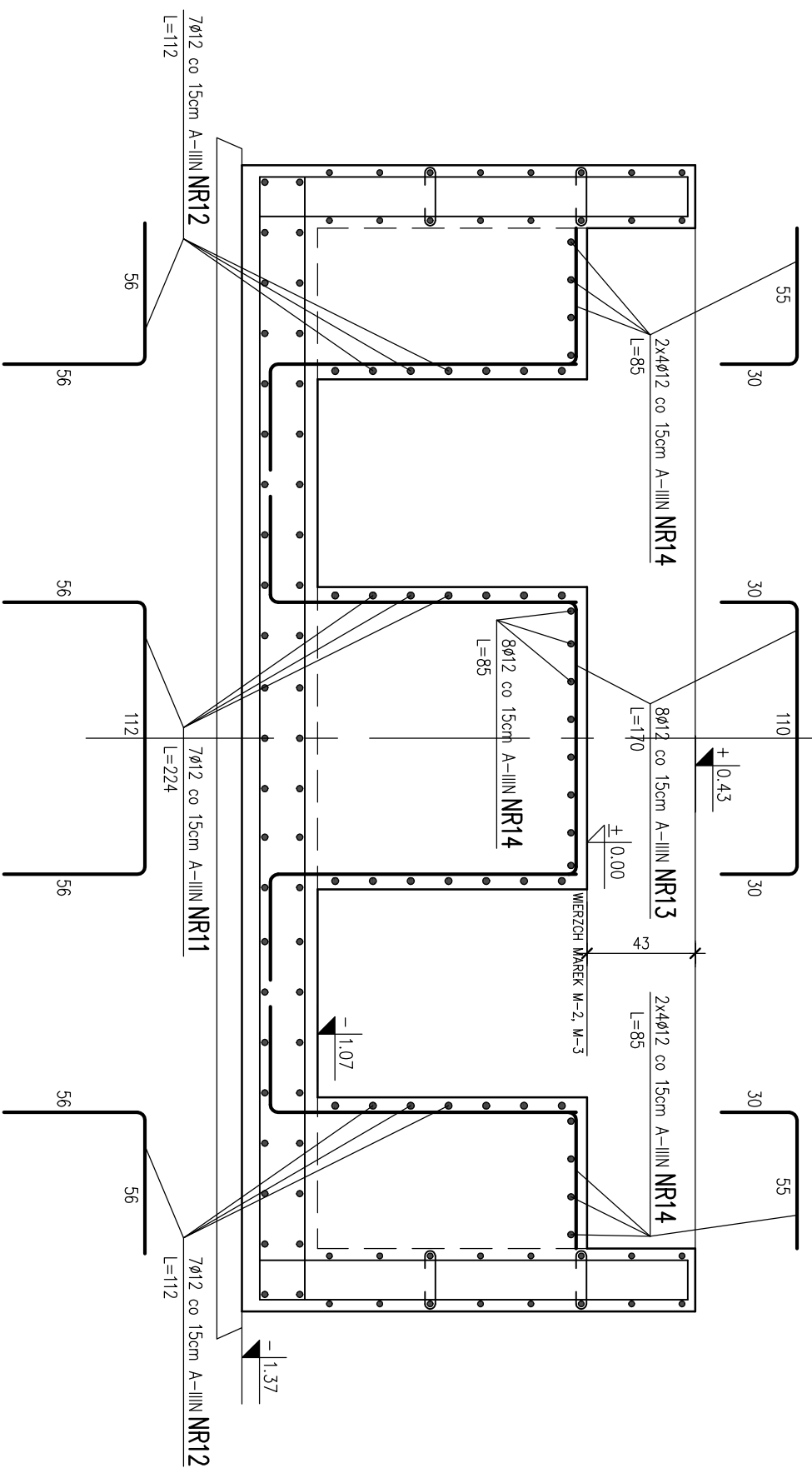
PRZEKRÓJ C-C



PRZEKRÓJ D-D



PRZEKRÓJ E-E



UWAGA:

Klasa konstrukcji: I

Klasa ekspozycji XA2

Beton: C25/30 W8

3 cm - pozostałe

Stal zbrojowa kl. C (B500SP)

UWAGA:

1. Przy wyznaczeniu fundamentów sprawdzić zgodność rozmieszczenia z projektem technologicznym.
2. W każdym przekroju należy zapewnić ciągłość zbrojenia.
3. Wykop zasypać gruntem piaszczystym z ubiciem mechanicznym warstwami gr. do 30 cm do stopnia zagęszczenia min. 0,98 próby Proctora.

Nazwa rys:	
Budowy wagi samochodowej na terenie CENTRUM NAUKOWO-BADAWCZEGO OCZHRUM PRZECIWOPOŻAROWEJ ul. Nadwiślańska 213, 05-420 Józefów	
Brutto: KONSTR.	Projekanci:
projektował:	mgr inż. Dariusz Nykiel upr. bud. nr Wa-13/02 w specj. konstr. budowlanej
	Podpis
22.05.2025r.	